



هيئة تنظيم الاتصالات
Telecommunications Regulatory Authority

تقرير هيئة تنظيم الاتصالات-البحرين حول تحليل استخدام خدمات البرودباند

**01 فبراير – 31 مارس 2011 ما بين الساعة 00:00:00
والساعة 24:00:00 آسيا/البحرين**

تم إصدار التقرير بتاريخ 03 أبريل 2011 عند الساعة 15:47

جدول المحتويات

3	سرعة تنزيل بروتوكول التحكم بالنقل (TCP) (المتوسط)
6	سرعة تحميل بروتوكول التحكم بالنقل (TCP) (المتوسط)
9	سرعة تنزيل بروتوكول نقل النصوص ذات الربط الإلكتروني (HTTP) (بوجود ذاكرة مؤقتة Cached)
12	سرعة تنزيل بروتوكول نقل النصوص ذات الربط الإلكتروني (HTTP) (عند عدم وجود ذاكرة مؤقتة Non cached)
15	الوقت اللازم لاستجابة نظام أسماء النطاقات (DNS Time)
18	الوقت اللازم لاستجابة أمر فحص الاتصال (Ping Time)

أحداث جديدة بالإشارة حدثت خلال هذا الربع

تم تحديث كافة حزم البرودباند التي تم التحقق من جودتها لتعمل بسرعة 2 ميجابيت/ثانية وذلك من أجل تمكين المستخدمين النهائيين من مقارنة النتائج ما بين مزودي خدمات الإنترنت بسهولة أكبر. وتم إجراء عملية التحديث خلال شهر يناير 2011، وبناءً على ذلك، فإن الهيئة تعرض في تقرير الربع الأول من العام 2011 نتائج القياسات التي أجريت خلال الفترة الممتدة من 1 فبراير 2011 الساعة 00:00:00 إلى 31 مارس 2011 الساعة 24:00:00.

وخلال الفترة من 14 إلى 17 فبراير 2011، تعرضت شركة بتلكو لعطل في شبكتها أثر على خدمات البرودباند المقدمة للمستهلكين الأفراد ومن القطاع التجاري، مما أسفر عن بطئ في خدمة الإنترنت للمستخدمين النهائيين.

لم تتسبب موجة التسونامي التي اجتاحت سواحل اليابان بتاريخ 11 مارس إلى انقطاع واضح في خدمات البرودباند في البحرين.

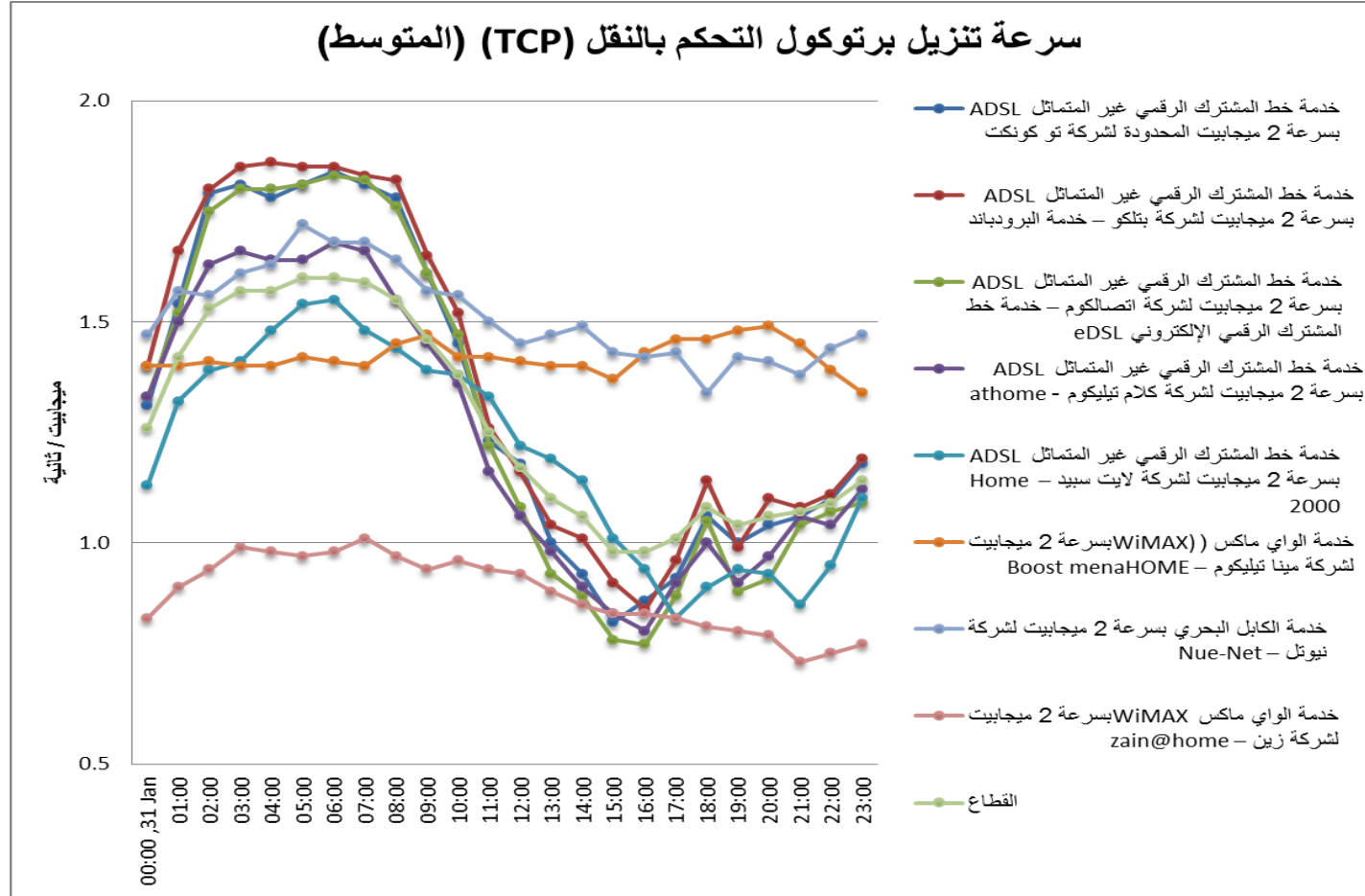
وخلال الفترة من 23 مارس حتى نهاية شهر مارس، انقطعت خدمة الكابل البحري (فالكون) الممتد إلى البحرين والتي تدعم الوصول إلى شبكة الإنترنت الدولية، مما أدى إلى تقطع في خدمة الإنترنت أو بطئ في الخدمة عند المستخدمين النهائيين في بعض الحالات.

وتشتمل المعدلات التي تم تسجيلها على مدى فترة التقرير على هذه الحالات.

تم استبعاد خدمات أوربيت (Orbit) من التقرير، نظرًا إلى الطبيعة المحددة لأداء تقنية الأقمار الصناعية التي لا يمكن مقارنتها بأداء مزودي خدمات الإنترنت عبر الخطوط الثابتة.

سرعة تنزيل بروتوكول التحكم بالنقل (TCP) (المتوسط)

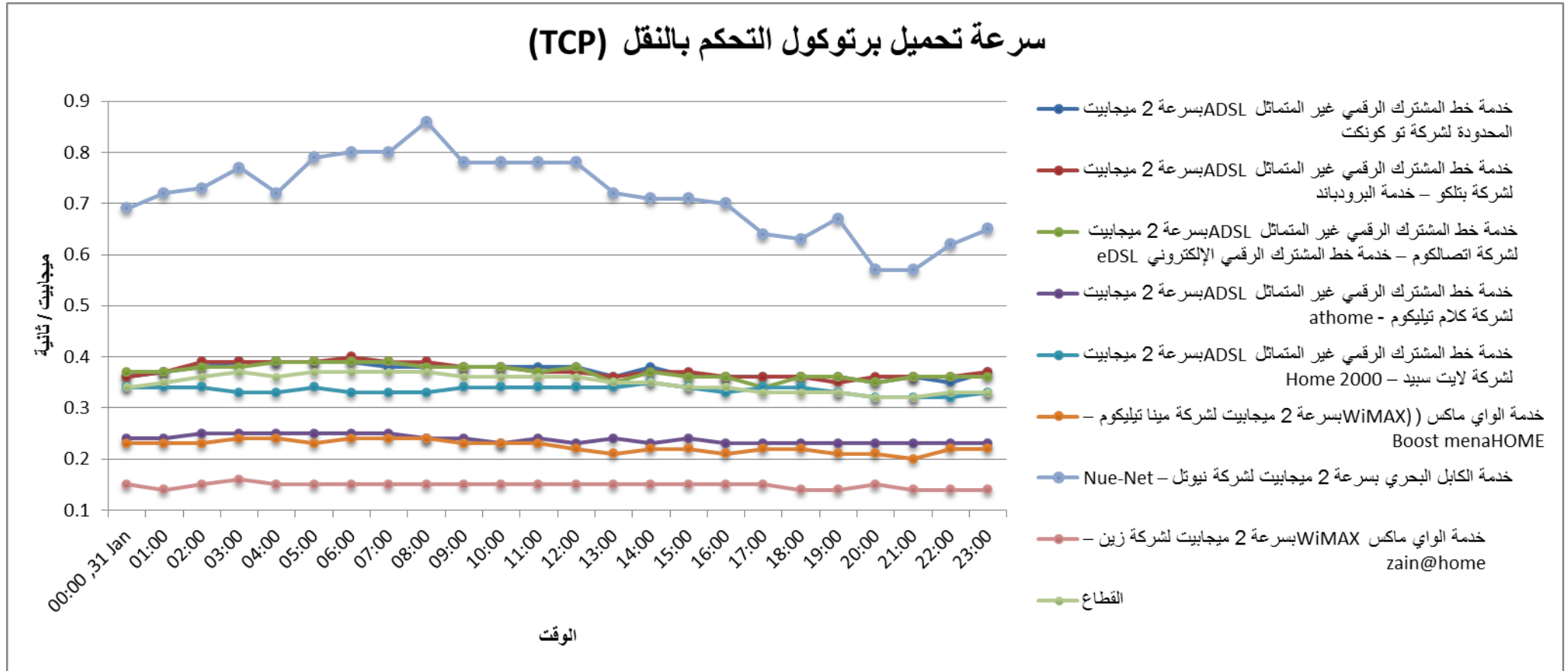
1 فبراير 2011 – 31 مارس 2011، ما بين الساعة 00:00:00 و 24:00:00 آسيا/البحرين



1 فبراير 2011 – 31 مارس 2011، ما بين الساعة 00:00:00 و 24:00:00 آسيا/البحرين

سرعة تحميل بروتوكول التحكم بالنقل (TCP) (المتوسط)

1 فبراير 2011 – 31 مارس 2011، ما بين الساعة 00:00:00 و 24:00:00 آسيا/البحرين



1 فبراير 2011 - 31 مارس 2011، ما بين الساعة 00:00:00 و 24:00:00 آسيا/البحرين

23:00	22:00	21:00	20:00	19:00	18:00	17:00	16:00	15:00	14:00	13:00	12:00	11:00	10:00	09:00	08:00	07:00	06:00	05:00	04:00	03:00	02:00	01:00	يناير 31, 00:00	
0.37	0.35	0.36	0.35	0.36	0.36	0.36	0.36	0.36	0.38	0.36	0.38	0.38	0.38	0.38	0.38	0.38	0.39	0.39	0.39	0.39	0.38	0.37	0.36	خدمة خط المشترك الرقمي غير المتماثل ADSL بسرعة 2 ميجابايت المحدودة لشركة تو كونكت
0.37	0.36	0.36	0.36	0.35	0.36	0.36	0.36	0.37	0.37	0.36	0.37	0.37	0.38	0.38	0.39	0.39	0.40	0.39	0.39	0.39	0.39	0.37	0.36	خدمة خط المشترك الرقمي غير المتماثل ADSL بسرعة 2 ميجابايت لشركة بتلكو - خدمة البرودباند
0.36	0.36	0.36	0.35	0.36	0.36	0.34	0.36	0.36	0.37	0.35	0.38	0.37	0.38	0.38	0.38	0.39	0.39	0.39	0.39	0.38	0.38	0.37	0.37	خدمة خط المشترك الرقمي غير المتماثل ADSL بسرعة 2 ميجابايت لشركة اتصالاتكوم - خدمة خط المشترك الرقمي الإلكتروني eDSL
0.23	0.23	0.23	0.23	0.23	0.23	0.23	0.23	0.24	0.23	0.24	0.23	0.24	0.23	0.24	0.24	0.25	0.25	0.25	0.25	0.25	0.25	0.24	0.24	خدمة خط المشترك الرقمي غير المتماثل ADSL بسرعة 2 ميجابايت لشركة كلام ثيليكوم - athome
0.33	0.32	0.32	0.32	0.33	0.34	0.34	0.33	0.34	0.35	0.34	0.34	0.34	0.34	0.34	0.33	0.33	0.33	0.34	0.33	0.33	0.34	0.34	0.34	خدمة خط المشترك الرقمي غير المتماثل ADSL بسرعة 2 ميجابايت لشركة لايت سييد - Home 2000

0.22	0.22	0.20	0.21	0.21	0.22	0.22	0.21	0.22	0.22	0.21	0.22	0.23	0.23	0.23	0.24	0.24	0.24	0.23	0.24	0.24	0.23	0.23	0.23	خدمة الواي ماكس (WiMAX) بسرعة 2 ميغابايت لشركة مينا تيليكوم - Boost menaHOME
0.65	0.62	0.57	0.57	0.67	0.63	0.64	0.70	0.71	0.71	0.72	0.78	0.78	0.78	0.78	0.86	0.80	0.80	0.79	0.72	0.77	0.73	0.72	0.69	خدمة الكابل البحري بسرعة 2 ميغابايت لشركة نيوتل - Nue-Net
0.14	0.14	0.14	0.15	0.14	0.14	0.15	0.15	0.15	0.15	0.15	0.15	0.15	0.15	0.15	0.15	0.15	0.15	0.15	0.15	0.16	0.15	0.14	0.15	خدمة الواي ماكس WiMAX بسرعة 2 ميغابايت لشركة زين - zain@home
0.33	0.33	0.32	0.32	0.33	0.33	0.33	0.34	0.34	0.35	0.35	0.36	0.36	0.36	0.36	0.37	0.37	0.37	0.37	0.36	0.37	0.36	0.35	0.34	القطاع

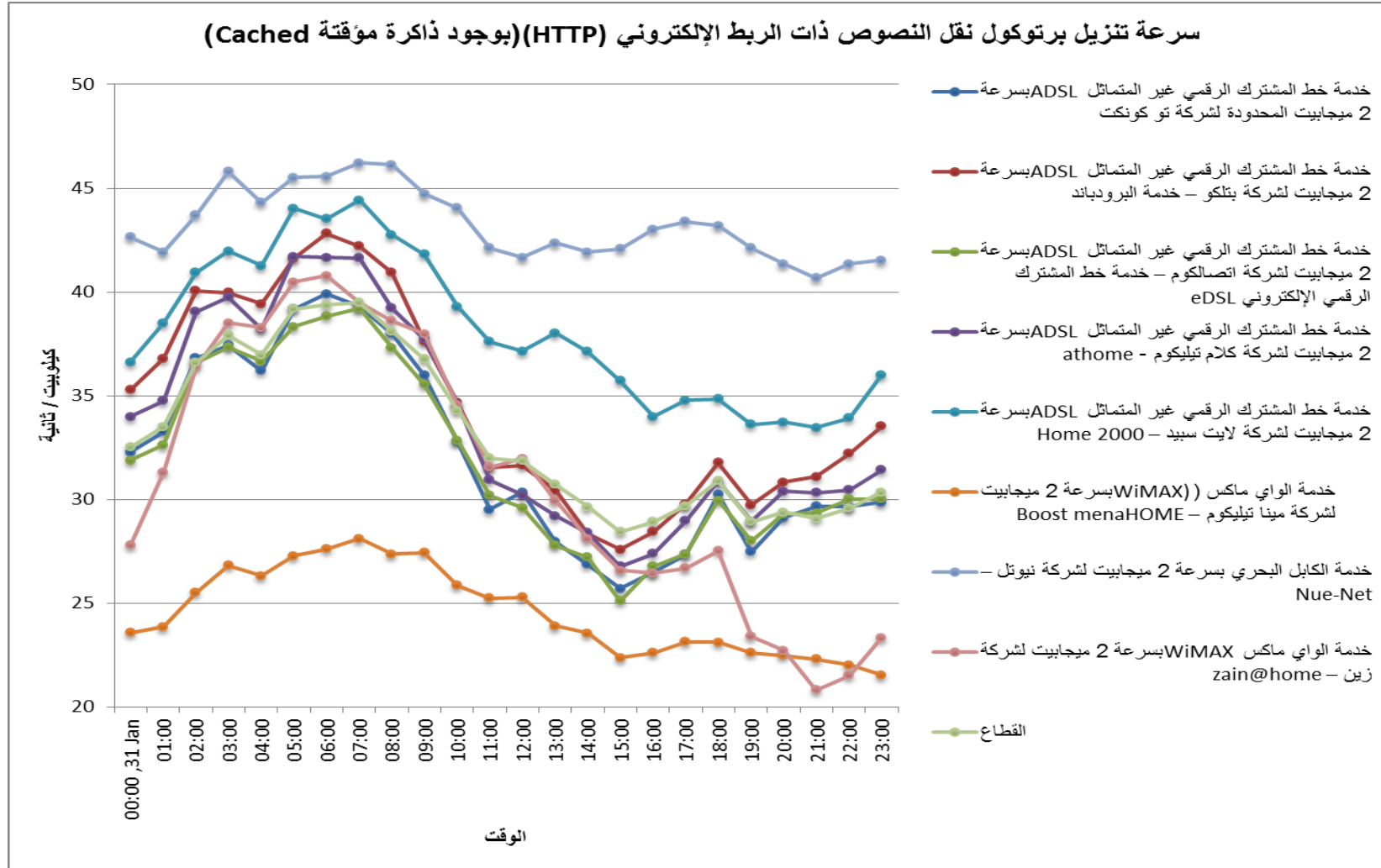
قياسات تحميل بروتوكول التحكم بالنقل (TCP)

يتم إجراء اختبارات إنتاجية لقياس معايير سرعة تحميل بروتوكول التحكم بالنقل (TCP) على مستوى برامج معالجة الذاكرة المجردة (وهو البرنامج الذي يسمح بالنفذ إلى مزود خدمة الإنترنت والذي يتم دعمه بالبروتوكولات كبروتوكول الإنترنت النسخة الرابعة IPv4 وبروتوكول الإنترنت النسخة السادسة IPv6) وذلك لاختبار الطاقة التشغيلية الكاملة للتوصيل. ويتم تركيب أداة الكشف على فترات التوصيل المتعددة لبروتوكول التحكم بالنقل (TCP) والقيام في الوقت ذاته باستخدام فترات التوصيل المفتوحة تلك لنقل البيانات. ويؤدي هذا الأمر إلى "تدفق" التوصيل بشكل فعال وقياس الطاقة الإنتاجية للخط.

يتم إجراء هذا الاختبار باستخدام خادم للنقاط النهائية التي تشغل البرمجيات الاحتكارية التي يتم استضافتها في مركز بيانات مقترن بشكل جيد. في حين يكون منفذ الدخول الذي يتم في العادة إجراء الاختبار من خلاله قابلاً للتوصيل، فمن المعتاد بأن يتم استخدام منفذ رقم 80 حيث أن هذا الأمر يقلل من إمكانية إدارة أو ازدحام الحركة خلال الاختبار الذي يسببه مزود خدمة الإنترنت. وبعد تشغيل فترة التوصيل، يتم نقل ملفات البيانات القياسية من أداة الكشف على فترات التوصيل إلى خادم النقاط النهائية وبعد ذلك يتم قياس سرعة تحميل الطاقة الإنتاجية للتوصيل. وتقيس أداة الكشف على فترات التوصيل الوقت الذي تستغرقه عملية نقل البيانات وحجم البيانات التي يتم نقلها في وقت معين. ومن خلال هذه القياسات، يمكن استمداد سرعة تحميل بروتوكول التحكم بالنقل (TCP).

سرعة تنزيل بروتوكول نقل النصوص ذات الربط الإلكتروني (HTTP) (بوجود ذاكرة مؤقتة Cached)

1 فبراير 2011 – 31 مارس 2011، ما بين الساعة 00:00:00 و 24:00:00 آسيا/البحرين

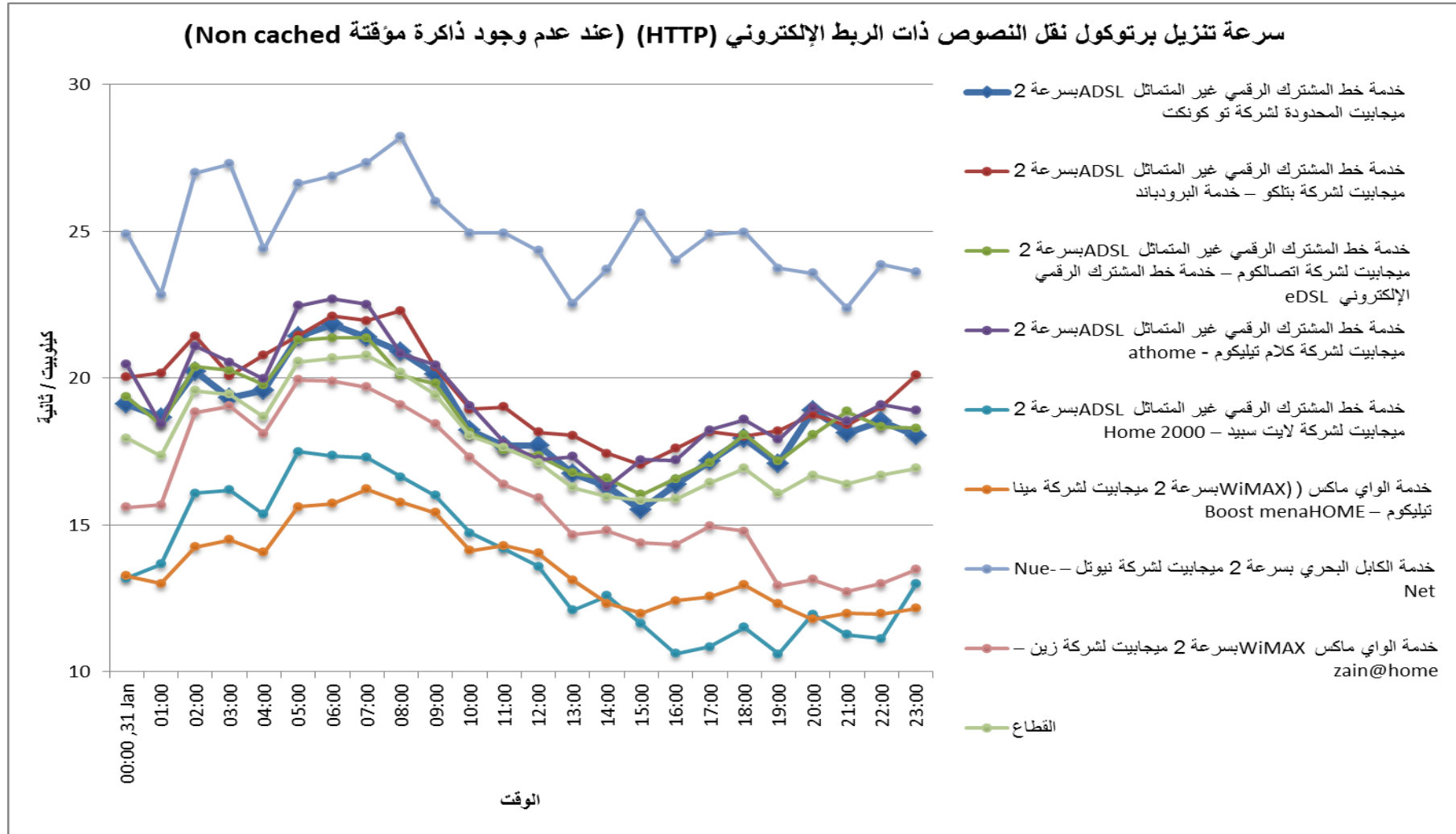


1 فبراير 2011 - 31 مارس 2011، ما بين الساعة 00:00:00 و 24:00:00 آسيا/البحرين

	23:00	22:00	21:00	20:00	19:00	18:00	17:00	16:00	15:00	14:00	13:00	12:00	11:00	10:00	09:00	08:00	07:00	06:00	05:00	04:00	03:00	02:00	01:00	31 يناير، 00:00
خدمة خط المشترك الرقمي غير المتماثل ADSL بسرعة 2 ميجابايت المحدودة لشركة تو كونكت	29.86	29.64	29.66	29.11	27.48	30.23	27.34	26.49	25.70	26.85	27.96	30.34	29.51	32.77	35.98	37.99	39.28	39.91	39.17	36.19	37.42	36.81	33.27	32.28
خدمة خط المشترك الرقمي غير المتماثل ADSL بسرعة 2 ميجابايت لشركة بتلكو - خدمة البرودباند	33.52	32.20	31.08	30.82	29.74	31.76	29.78	28.44	27.59	28.36	30.43	31.63	31.53	34.67	37.62	40.94	42.21	42.83	41.62	39.43	39.97	40.05	36.78	35.28
خدمة خط المشترك الرقمي غير المتماثل ADSL بسرعة 2 ميجابايت لشركة اتصالاتكوم - خدمة خط المشترك الرقمي الإلكتروني eDSL	30.01	30.01	29.33	29.30	27.99	29.95	27.36	26.77	25.11	27.20	27.79	29.59	30.20	32.85	35.54	37.32	39.20	38.83	38.33	36.66	37.34	36.58	32.63	31.88
خدمة خط المشترك الرقمي غير المتماثل ADSL بسرعة 2 ميجابايت لشركة كلام تيليكوم - athome	31.41	30.46	30.33	30.38	28.94	30.88	28.96	27.38	26.77	28.39	29.21	30.21	30.93	34.60	37.73	39.22	41.63	41.66	41.71	38.22	39.75	39.05	34.76	33.98
خدمة خط المشترك الرقمي غير المتماثل ADSL بسرعة 2 ميجابايت لشركة لايت سييد - Home 2000	36.01	33.91	33.46	33.71	33.61	34.84	34.77	33.98	35.71	37.12	38.02	37.15	37.61	39.29	41.81	42.75	44.41	43.51	44.02	41.27	41.97	40.93	38.49	36.62
خدمة الواي ماكس (WiMAX)	21.53	22.02	22.30	22.47	22.61	23.12	23.14	22.61	22.36	23.55	23.91	25.28	25.23	25.85	27.42	27.36	28.10	27.60	27.28	26.32	26.82	25.49	23.86	23.57

سرعة تنزيل بروتوكول نقل النصوص ذات الربط الإلكتروني (HTTP) (عند عدم وجود ذاكرة مؤقتة Non cached)

1 فبراير 2011 – 31 مارس 2011، ما بين الساعة 00:00:00 و 24:00:00 آسيا/البحرين



1 فبراير 2011 - 31 مارس 2011، ما بين الساعة 00:00:00 و 24:00:00 آسيا/البحرين

23:00	22:00	21:00	20:00	19:00	18:00	17:00	16:00	15:00	14:00	13:00	12:00	11:00	10:00	09:00	08:00	07:00	06:00	05:00	04:00	03:00	02:00	01:00	00:00:31 يناير	
18.03	18.55	18.13	18.89	17.09	17.94	17.17	16.39	15.51	16.32	16.75	17.70	17.71	18.23	20.12	20.92	21.41	21.82	21.42	19.57	19.33	20.22	18.66	19.13	خدمة خط المشترك الرقمي غير المتماثل ADSL بسرعة 2 ميجابايت المحدودة لشركة تو كونكت
20.10	19.04	18.41	18.76	18.20	18.02	18.17	17.61	17.05	17.43	18.05	18.15	19.02	18.94	20.37	22.29	21.96	22.12	21.45	20.79	20.08	21.44	20.18	20.03	خدمة خط المشترك الرقمي غير المتماثل ADSL بسرعة 2 ميجابايت لشركة بتلكو - خدمة البرودباند
18.30	18.34	18.86	18.06	17.17	18.08	17.13	16.58	16.04	16.59	16.77	17.35	17.56	18.16	19.82	20.10	21.38	21.37	21.29	19.77	20.26	20.39	18.44	19.36	خدمة خط المشترك الرقمي غير المتماثل ADSL بسرعة 2 ميجابايت لشركة اتصالاتكوم - خدمة خط المشترك الرقمي الإلكتروني eDSL
18.89	19.10	18.53	19.01	17.91	18.59	18.24	17.21	17.22	16.29	17.32	17.23	17.80	19.07	20.45	20.84	22.52	22.69	22.46	19.97	20.55	21.10	18.43	20.46	خدمة خط المشترك الرقمي غير المتماثل ADSL بسرعة 2 ميجابايت لشركة كلام تيليكوم - athome
12.99	11.13	11.26	11.95	10.60	11.51	10.85	10.62	11.63	12.59	12.09	13.58	14.18	14.72	16.01	16.63	17.30	17.35	17.49	15.36	16.19	16.08	13.67	13.19	خدمة خط المشترك الرقمي غير المتماثل ADSL بسرعة 2

12.16	11.97	11.99	11.78	12.31	12.96	12.56	12.42	11.99	12.33	13.12	14.04	14.29	14.13	15.42	15.78	16.22	15.73	15.62	14.07	14.50	14.25	13.00	13.26	ميجابايت لشركة لايت سبيد - Home 2000
23.62	23.87	22.39	23.57	23.75	24.98	24.90	24.02	25.60	23.72	22.54	24.34	24.95	24.94	26.02	28.22	27.34	26.89	26.62	24.40	27.30	26.99	22.85	24.91	خدمة الواي ماكس (WiMAX) بسرعة 2 ميجابايت لشركة مينا تيليكوم - Boost menaHOME
13.48	13.01	12.72	13.14	12.92	14.78	14.95	14.32	14.39	14.80	14.66	15.91	16.38	17.30	18.44	19.10	19.69	19.89	19.95	18.11	19.05	18.84	15.68	15.61	خدمة الكابل البحري بسرعة 2 ميجابايت لشركة نيوتل - - Nue-Net
16.92	16.69	16.39	16.69	16.06	16.92	16.43	15.88	15.83	15.96	16.28	17.13	17.63	18.03	19.43	20.19	20.77	20.68	20.56	18.68	19.45	19.58	17.36	17.96	خدمة الواي ماكس WiMAX بسرعة 2 ميجابايت لشركة زين - zain@home
16.92	16.69	16.39	16.69	16.06	16.92	16.43	15.88	15.83	15.96	16.28	17.13	17.63	18.03	19.43	20.19	20.77	20.68	20.56	18.68	19.45	19.58	17.36	17.96	القطاع

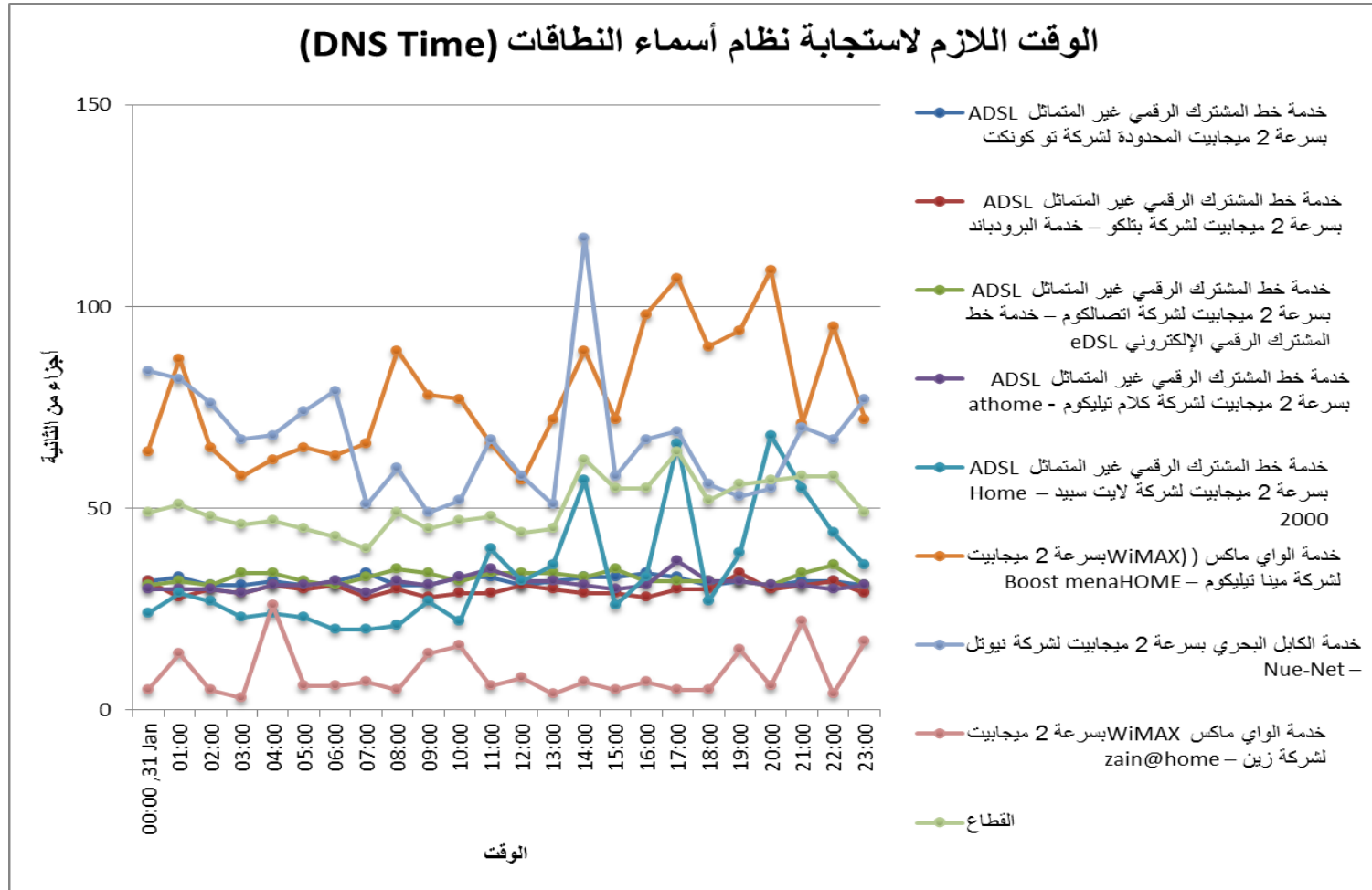
قياسات بروتوكول نقل النصوص ذات الربط الإلكتروني (HTTP) (سرعة التنزيل - عند عدم وجود ذاكرة مؤقتة Non Cache)

يقوم اختبار قياس سرعة تنزيل بروتوكول نقل النصوص ذات الربط الإلكتروني (HTTP) بإرسال طلب لمحدد الموحد للموارد (وصلة إنترنت محددة) (URL) وتسجيل الوقت المستغرق وحجم البيانات التي تم تنزيلها، والتي يمكن من خلالها استمداد سرعة التنزيل. وبالاعتماد على تركيبة الاختبار، فإن أداة الكشف تصبح قادرة أيضاً على تنزيل المحتوى الذي يتم تضمينه (على سبيل المثال، الصور في صفحة إلكترونية) في أي لغة من لغات توصيف النصوص المترابطة (HTML) التي تنشأ من طلب بروتوكول نقل النصوص ذات الربط الإلكتروني (HTTP).

وتعكس أية عمليات تنزيل محتوى إضافية في الأوقات المستخدمة وحجم البيانات التي يتم تنزيلها. بالإضافة إلى ذلك، يمكن ضبط اختبار قياس بروتوكول نقل النصوص ذات الربط الإلكتروني (HTTP) ليتم تشغيله في إحدى وضعيتي تشغيل هما: وجود ذاكرة مؤقتة cached وعدم وجود ذاكرة مؤقتة non-cached. وحينما يجري الاختبار عملية التنزيل من المحدد الموحد للموارد (وصلة الإنترنت المحددة) (URL) في حالة عدم وجود ذاكرة مؤقتة non-cached، تتم إضافة مؤشر لاستفسار عشوائي إلى نهاية المحدد الموحد للموارد (وصلة الإنترنت) (URL)، والذي يسمح للطلب بأن يجتاز أية ذاكرة مؤقتة تكون موجودة في الشبكة، وسوف تتم خدمة الطلب عبر خادم الشبكة المحدد في المحدد الموحد للموارد (وصلة الإنترنت) (URL) مقارنةً بأية ذاكرة مؤقتة.

الوقت اللازم لاستجابة نظام أسماء النطاقات (DNS Time)

1 فبراير 2011 – 31 مارس 2011، ما بين الساعة 00:00:00 و 24:00:00 آسيا/البحرين



1 فبراير 2011 - 31 مارس 2011، ما بين الساعة 00:00:00 و 24:00:00 آسيا/البحرين

23:00	22:00	21:00	20:00	19:00	18:00	17:00	16:00	15:00	14:00	13:00	12:00	11:00	10:00	09:00	08:00	07:00	06:00	05:00	04:00	03:00	02:00	01:00	31 يناير، 00:00		
31	32	32	31	32	31	33	34	33	33	32	31	33	33	31	31	34	32	31	32	31	31	33	32	خدمة خط المشترك الرقمي غير المتماثل ADSL بسرعة 2 ميجابايت المحدودة لشركة نو كونكت	
29	32	31	30	34	30	30	28	29	29	30	31	29	29	28	30	28	31	30	31	29	30	28	32	خدمة خط المشترك الرقمي غير المتماثل ADSL بسرعة 2 ميجابايت لشركة بتلكو - خدمة البرودباند	
31	36	34	31	32	32	32	32	35	33	34	34	34	32	34	35	33	31	32	34	34	31	32	32	31	خدمة خط المشترك الرقمي غير المتماثل ADSL بسرعة 2 ميجابايت لشركة اتصالاتكوم - خدمة خط المشترك الرقمي الإلكتروني eDSL
31	30	31	31	32	32	37	31	30	31	32	32	35	33	31	32	29	32	31	31	29	30	30	30	30	خدمة خط المشترك الرقمي غير المتماثل ADSL بسرعة 2 ميجابايت لشركة كلام تيليكوم - athome

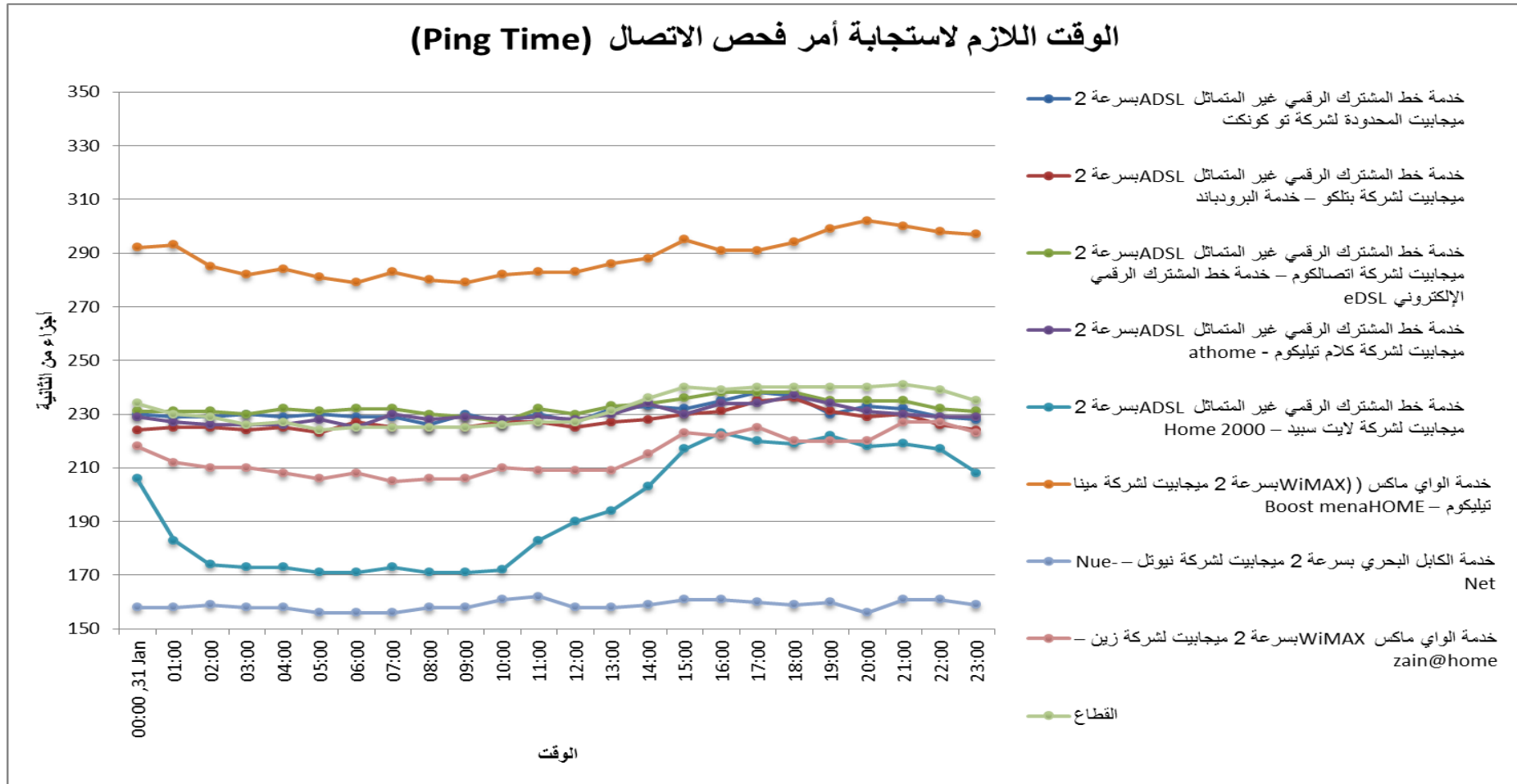
36	44	55	68	39	27	66	33	26	57	36	32	40	22	27	21	20	20	23	24	23	27	29	24	خدمة خط المشترك الرقمي غير المتماثل ADSL بسرعة 2 ميجابايت لشركة لايت سييد - Home 2000
72	95	71	109	94	90	107	98	72	89	72	57	66	77	78	89	66	63	65	62	58	65	87	64	خدمة الواي ماكس (WiMAX) بسرعة 2 ميجابايت لشركة مينا تيليكوم - Boost menaHOME
77	67	70	55	53	56	69	67	58	117	51	58	67	52	49	60	51	79	74	68	67	76	82	84	خدمة الكابل البحري بسرعة 2 ميجابايت لشركة نيوتل - Nue-Net
17	4	22	6	15	5	5	7	5	7	4	8	6	16	14	5	7	6	6	26	3	5	14	5	خدمة الواي ماكس WiMAX بسرعة 2 ميجابايت لشركة زين - zain@home
49	58	58	57	56	52	64	55	55	62	45	44	48	47	45	49	40	43	45	47	46	48	51	49	القطاع

الوقت اللازم لاستجابة نظام أسماء النطاقات (DNS Time)

يسجل اختبار نظام أسماء النطاقات (DNS) الوقت المستغرق (بأجزاء من الثانية) لإقرار اسم نطاق مؤهل بالكامل ليكون عنوان بروتوكول إنترنت متطابق. وأجهزة الخوادم لنظام أسماء النطاقات (DNS) التي يتم استخدامها للاستفسار هي أجهزة الخوادم لنظام أسماء النطاقات (DNS) (الرئيسية منها والفرعية) والتي يتم تخصيصها بشكل فعال من قبل مزود الخدمة حينما يتم تأسيس نقطة التوصيل بالشبكة. ويمكن تركيب خادم محدد لنظام أسماء النطاقات (DNS) للاستخدام خلال مرحلة اختبارات نظام أسماء النطاقات (DNS). وتعطل أداة الكشف عن فترات التوصيل خدمة نظام الويندوز الخاصة بنظام أسماء النطاقات (DNS) للعملاء التي تكون مسؤولة عن وجود ذاكرة مؤقتة لطلبات نظام أسماء النطاقات (DNS) حتى يتم تنفيذ الاستعلام على أجهزة الخوادم الخاصة بنظام أسماء النطاقات (DNS)، ولا يتم استرجاعها من أية ذاكرة مؤقتة محلية.

الوقت اللازم لاستجابة أمر فحص الاتصال (Ping Time)

1 فبراير 2011 – 31 مارس 2011، ما بين الساعة 00:00:00 و 24:00:00 آسيا/البحرين



1 فبراير 2011 - 31 مارس 2011، ما بين الساعة 00:00:00 و 24:00:00 آسيا/البحرين

23:00	22:00	21:00	20:00	19:00	18:00	17:00	16:00	15:00	14:00	13:00	12:00	11:00	10:00	09:00	08:00	07:00	06:00	05:00	04:00	03:00	02:00	01:00	00:00, 31 يناير		
228	229	232	233	230	237	238	235	232	233	232	227	230	227	230	226	229	229	230	229	230	229	229	229	230	خدمة خط المشترك الرقمي غير المتماثل ADSL بسرعة 2 ميجابايت المحدودة لشركة تو كونكت
224	226	230	229	231	236	235	231	230	228	227	225	227	227	225	225	225	227	223	225	224	225	225	224	224	خدمة خط المشترك الرقمي غير المتماثل ADSL بسرعة 2 ميجابايت لشركة بتلكو - خدمة البرودباند
231	232	235	235	235	238	238	238	236	234	233	230	232	227	229	230	232	232	231	232	230	231	231	231	231	خدمة خط المشترك الرقمي غير المتماثل ADSL بسرعة 2 ميجابايت لشركة اتصالاتكوم - خدمة خط المشترك الرقمي الإلكتروني eDSL
229	229	230	231	234	237	234	234	230	234	230	228	229	228	229	228	230	225	228	226	226	226	226	227	229	خدمة خط المشترك الرقمي غير المتماثل ADSL بسرعة 2 ميجابايت لشركة كلام تيليكوم - athome
208	217	219	218	222	219	220	223	217	203	194	190	183	172	171	171	173	171	171	173	173	174	183	206	206	خدمة خط المشترك الرقمي غير

297	298	300	302	299	294	291	291	295	288	286	283	283	282	279	280	283	279	281	284	282	285	293	292	المتماثل ADSL بسرعة 2 ميجابيت لشركة لايت سبيد - Home 2000
159	161	161	156	160	159	160	161	161	159	158	158	162	161	158	158	156	156	156	158	158	159	158	158	خدمة الواي ماكس (WiMAX) بسرعة 2 ميجابيت لشركة مينا تيليكوم - Boost menaHOME
223	227	227	220	220	220	225	222	223	215	209	209	209	210	206	206	205	208	206	208	210	210	212	218	خدمة الكابل البحري بسرعة 2 ميجابيت لشركة نيوتل - - Nue-Net
235	239	241	240	240	240	240	239	240	236	231	227	227	226	225	225	225	225	224	227	226	229	230	234	خدمة الواي ماكس WiMAX بسرعة 2 ميجابيت لشركة زين - zain@home
																								القطاع

الوقت اللازم لاستجابة أمر فحص الاتصال (Ping Time) (فترة الانتظار Latency)

يقيس اختبار أمر فحص الاتصال (Ping) فترة انتظار الشبكة من خلال إرسال طلب لصدى بروتوكول رسائل التحكم بالإنترنت (ICMP) إلى الخادم المحدد. ويشكل الوقت المسجل من قبل أداة الكشف الوقت الإجمالي للنظام (round trip time) (بأجزاء من الثانية) من الطلب حتى استلام استجابة صدى هذا البروتوكول من الخادم. وتشكل القياسات المقدمة متوسط الوقت اللازم لإجراء اختبارات على الخوادم المستخدمة في البحرين وأوروبا والولايات المتحدة الأمريكية.